

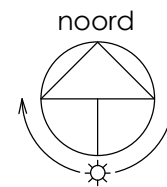
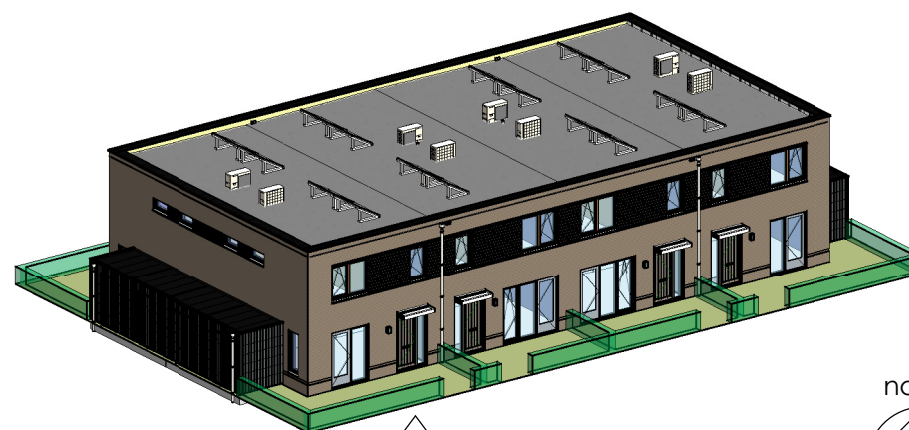
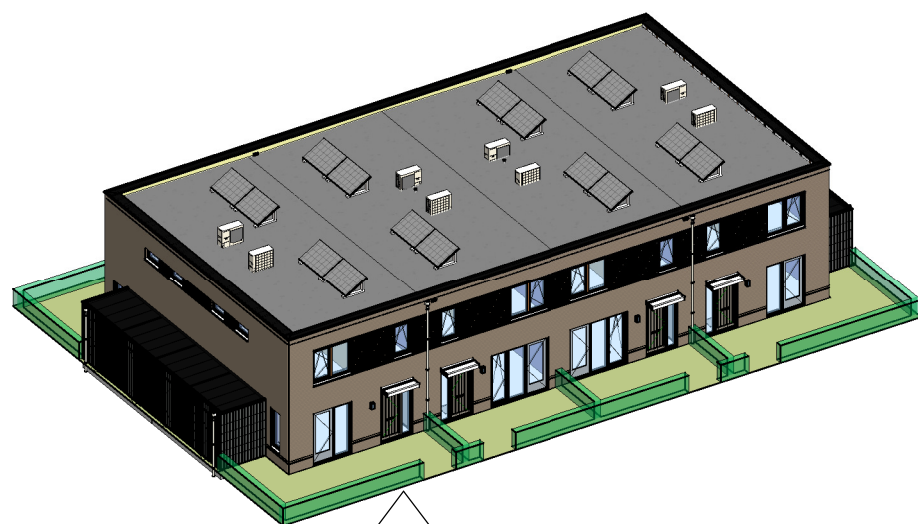
## ELEKTRA SYMBOLEN

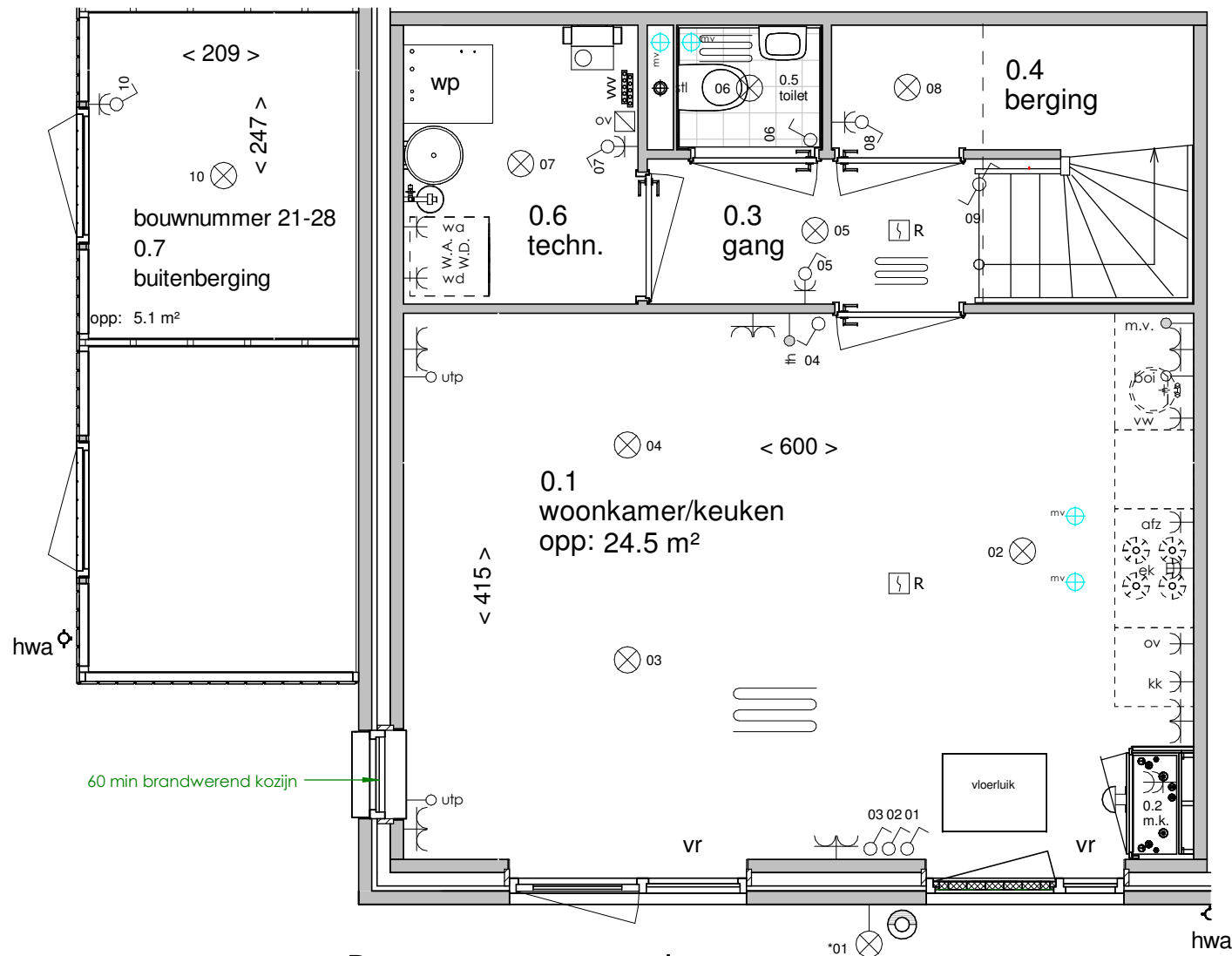
	dubbele horizontale wandcontactdoos (wcd) woonkamer & slaapkamers 300+ vloer, overige ruimten 1050+ vloer
	dubbele wandcontactdoos (wcd)
	enkele wcd met randaarde
	enkele wcd t.b.v. afzuigkap 2250+vloer
	enkele wcd perilex elektrisch koken
	enkele wcd t.b.v. koelkast
	enkele wcd t.b.v. oven/magnetron
	enkele wcd t.b.v. radiator
	enkele wcd t.b.v. vaatwasser
	enkele wcd t.b.v. wasapparaat
	enkele wcd t.b.v. wasdroger
	combinatie enkele wcd met enkelpolige schakelaar
	3 standen schakelaar mechanische ventilatie
	thermostaat
	aansluitpunt boiler, loze leiding naar meterkast (mk)
	aansluitpunt telecommunicatie, 300+ vl., loze leiding naar mk

	nr. enkelpolige schakelaar, 1050+ vloer
	nr. wisselschakelaar, 1050+ vloer
	mv mechanische ventilatie draadloos
	nr. aansluiting plafondlichtpunt (zonder armatuur)
	nr. aansluiting wandlichtpunt (zonder armatuur)
	*nr. aansluiting wandlichtpunt (met armatuur)
	belinstallatie
	beldrukker
	R optische rookmelder, aangesloten op elektriciteitsnet (NEN 2555)
	mvvormer t.b.v. zonnepanelen
	hoofdaarding en aarding badkamer
	mv ⊕mv mechanische ventilatie aan-/afzuigpunt
	stl standleiding evt. i.c.m. ontluchting
	vloerverwarming verdeler
	elektrische radiator afmetingen door installateur
	vloerverwarming

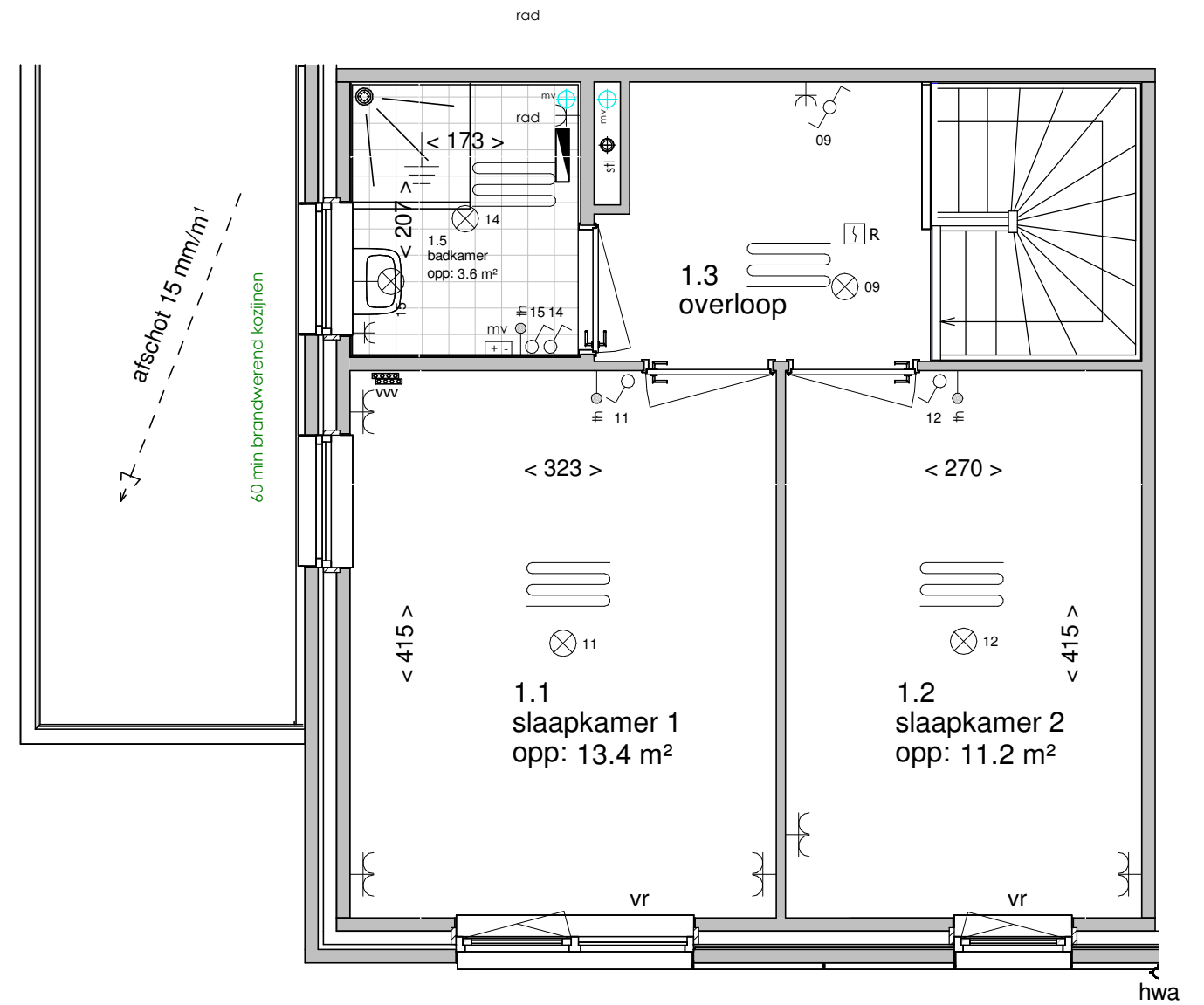
## Afkortingen

hwa	= hemelwaterafvoer
kk	= opstelplaats koelkast
mv	= mechanische ventilatie
no	= noodoverlaat (afm. constructeur)
R	= rookmelder volgens NEN 2555
stl	= standleiding riolering
vr	= ventilatierooster
vvv	= vloerverwarming verdeler
wm	= opstelplaats wasmachine
wd	= opstelplaats wasdroger
wp	= warmtepomp

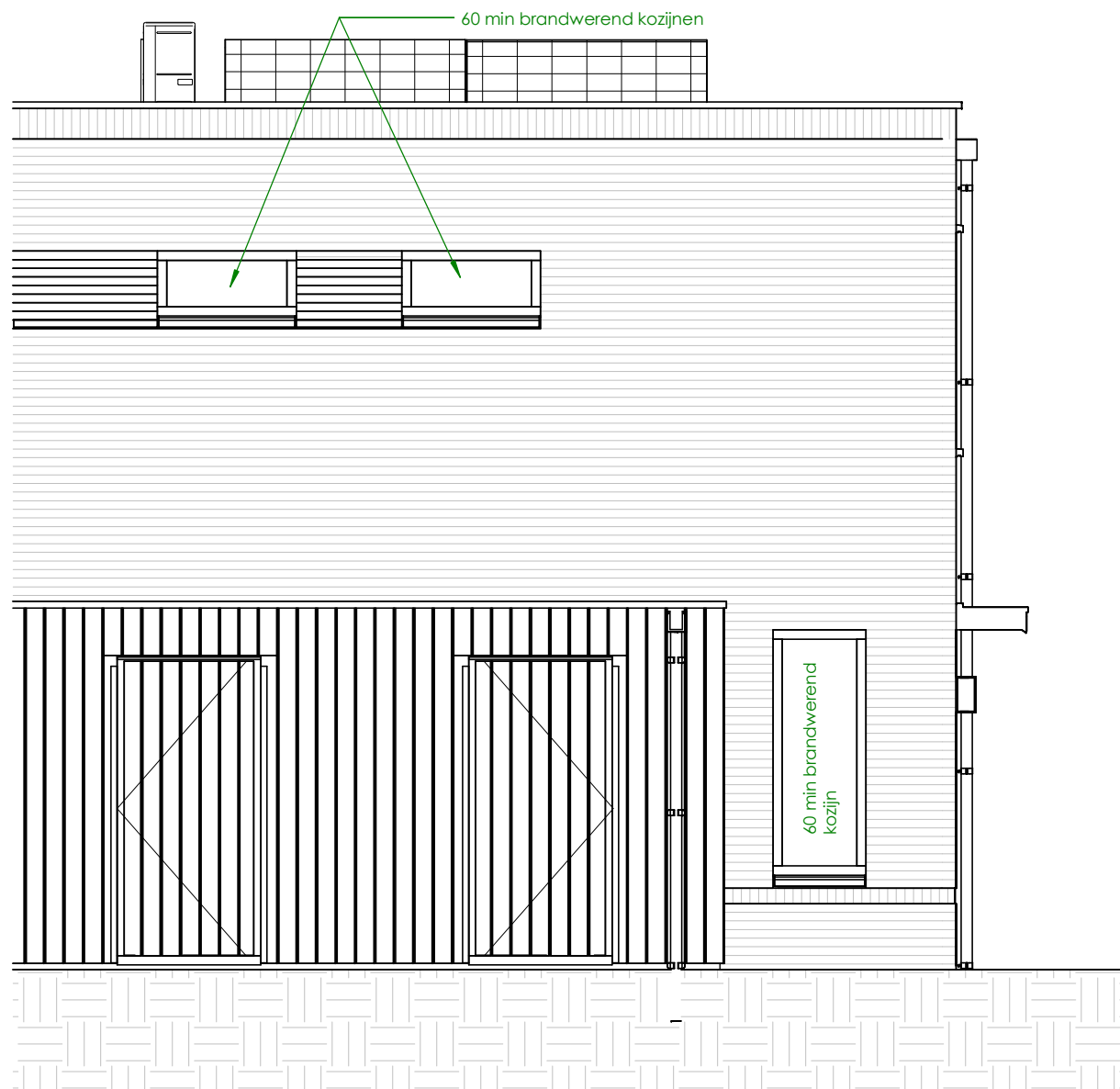




Begane grond



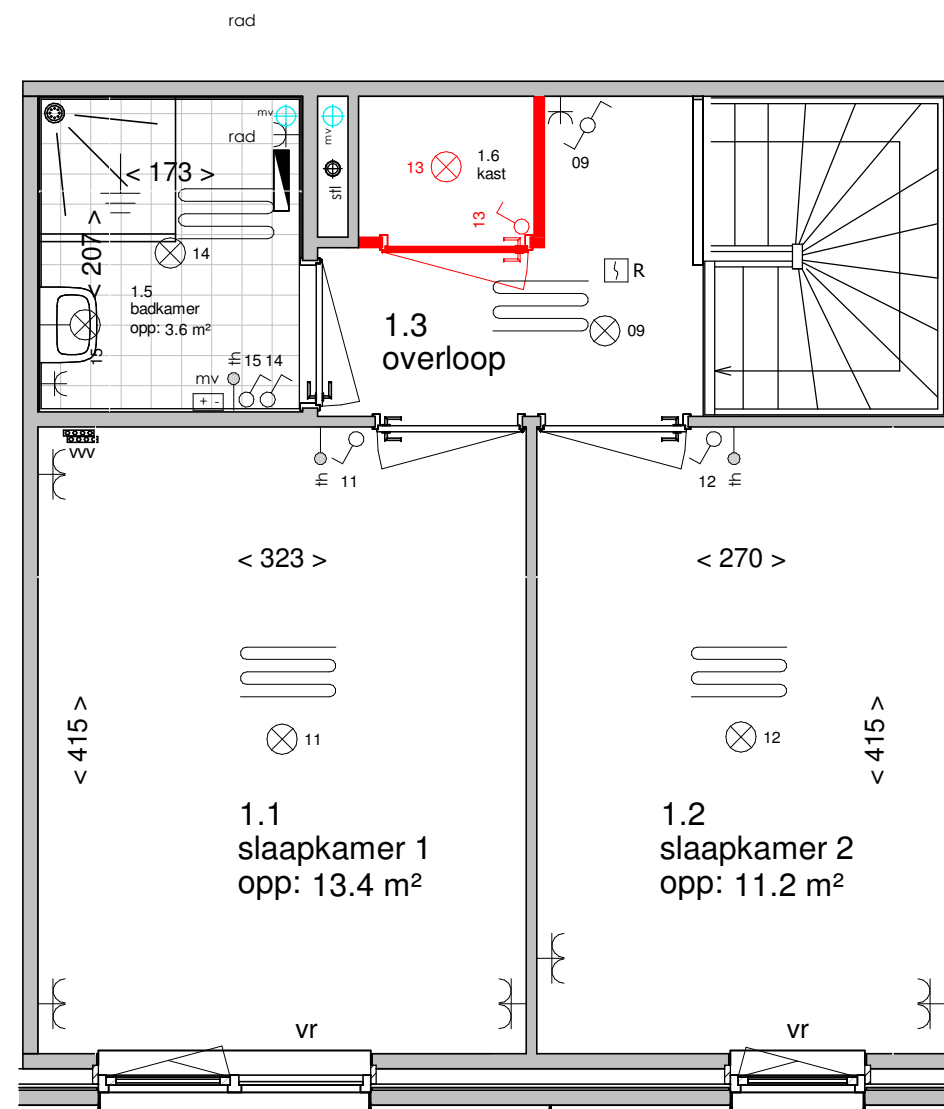
Eerste verdieping



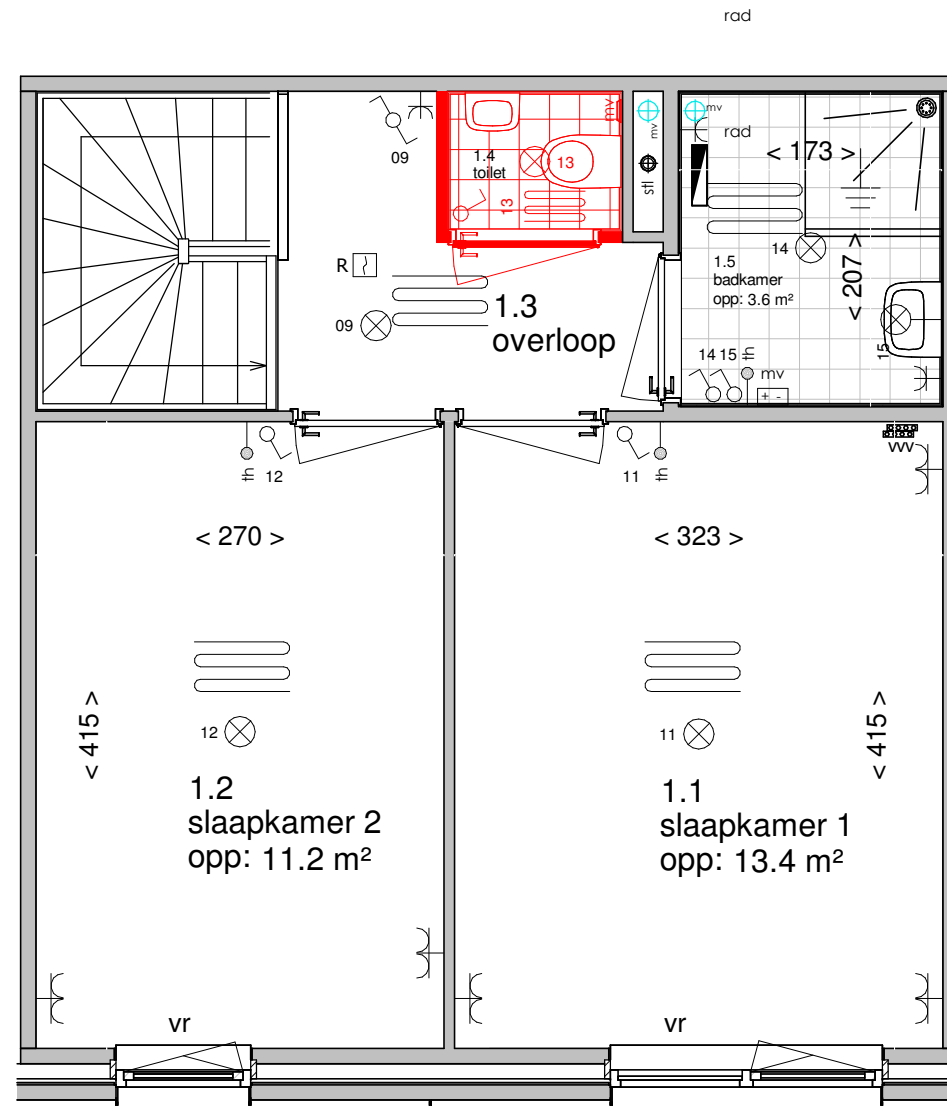
Linkerzijaanzicht



Vooraanzicht



Eerste verdieping



Eerste verdieping